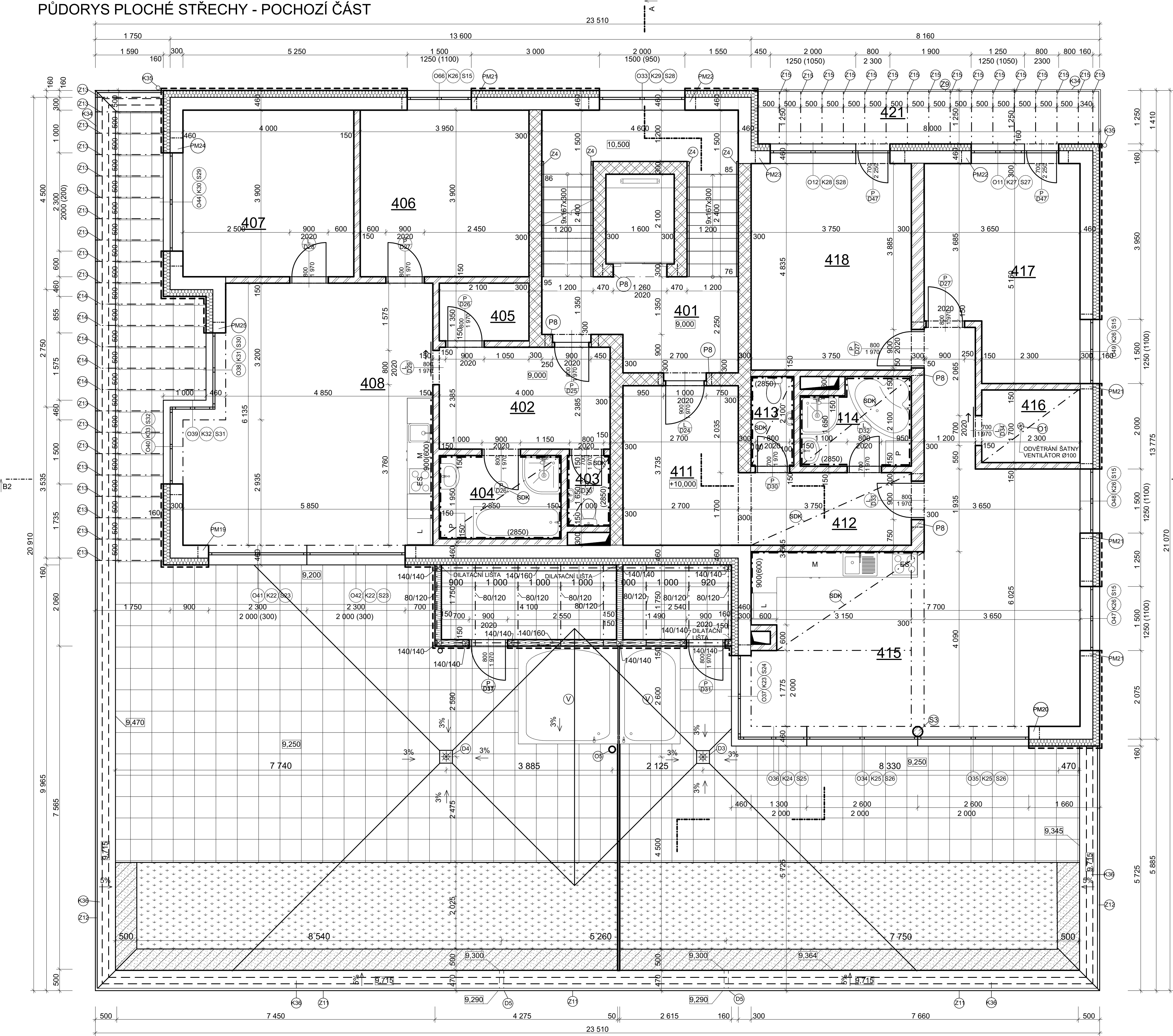


PŮDORYS PLOCHÉ STŘECHY - POCHOZÍ ČÁST



LEGENDA GRAFICKÉHO ZNAČENÍ:

- SCHEMATICKÉ ZNAČENÍ BEZPEČNOSTNÍHO LANA
- (Z1) - ZÁBRADLÍ NEREZOVÉ VÝŠKY 1200mm
 - (Z12) - ZÁBRADLÍ NEREZOVÉ VÝŠKY 1200mm
 - (Z13) - KONZOLA STŘEŠNÍ MARKÝZY - ŽÁROVÉ POZINKOVANÝ
 - (Z14) - KONZOLA STŘEŠNÍ MARKÝZY - ŽÁROVÉ POZINKOVANÝ
 - (Z15) - KONZOLA STŘEŠNÍ MARKÝZY - ŽÁROVÉ POZINKOVANÝ
 - (Z16) - OPLECHOVÁNÍ ATIKY POZINKOVANÝ PLECH tl. 6mm, RŠ 750mm
 - (Z17) - POŽÁRNÍ ŽEBŘÍK Z POZINKOVÉ OCELY
 - (Z18) - OKAPOVÝ ŽLAB LINDAB, ŽÁROVÉ POZINKOVANÝ, PRŮMĚR 120mm
 - (Z19) - OKAPOVÝ SVOD LINDAB, ŽÁROVÉ POZINKOVANÝ, PRŮMĚR 120mm

- (V) - VÍŘIVKA
- (O1) - ODVĚTRÁVACÍ ZAŘÍZENÍ ODPADNÍHO POTRUBÍ A VENTILACE
- (Z18) - SCHODOVÝ STUPEŇ PRO VÝLEZ NA STŘECHU, PODLAHOVÝ ROŠT ODPOROVÉ SVAŘOVANÝ - SP, NOSNÝ PÁSEK 30/2mm, OKA 34x38mm - ŽÁROVÉ ZINKOVANÝ, PODLAHOVÝ ROŠT ODPOROVÉ SVAŘOVANÝ - SP, NOSNÝ PÁSEK 30/2mm, OKA 34x38mm - ŽÁROVÉ ZINKOVANÝ, KOTVEN CHEMICKÝMI KOTVY DO ZDIVA
- (Z24) - SCHODIŠTĚVÉ MADLO, NEREZOVÉ, VE VÝŠCE 1,1m OD NAŠLAPNÉ VRSTVY
- (O3) - STŘEŠNÍ VPUSŤ TOPWET S INTEGROVANÝM PVC LÍMCEM O PRŮMĚRU 110 mm
- (O4) - STŘEŠNÍ VPUSŤ TOPWET S INTEGROVANÝM PVC LÍMCEM O PRŮMĚRU 110 mm
- (O5) - CHRČLÍ KULATÝ S INTEGROVANOU PVC MANŽETOU TOPWET TWC 110 PVC

SKLADBY PODROBNĚ ŘEŠENY SAMOSTATNĚ VIZ. VÝPIS SKLADEB

TAULKA PRVKŮ KRONSTRUKCE SKLADŮ

NÁZEV PRVKU	POČET	ŠÍŘKA PROFILU	VÝŠKA PROFILU	DĚLKA PRVKU (m)	ZAOKROUHLĚNÁ DĚLKA PRVKU(m)
POZEDNICE	2	140	160	6,944	7,000
KOROKVY	8	80	120	1,900	1,900
SLOUPKY	9	140	140	2,300	1,900
LATĚ	8	60	40	55,552	56,000
OSB DESKY	9	25	2500	1250	-

LEGENDA MATERIÁLU:

- OBVODOVÉ ZDIVO Z KERAMICKÝCH BLOKŮ Porotherm 30 Profi NA MALTU PRO TENKOVrstvé SPÁRY P15
- ZDIVO Z KERAMICKÝCH BLOKŮ Porotherm 30 AKU Z NA MALTU PRO TENKOVrstvé SPÁRY P15
- PŘÍČKY Porotherm 14 Profi NA MALTU PRO TENKOVrstvé SPÁRY P15
- SKLENĚNÁ ZÁSTĚNA, MLÉČNÉ SKLO NEPRŮHLÉDNÉ
- DŘEVĚNÁ KONSTRUKCE ŘEZIVO SMRK, VÝPLŇ DESKY OSB 3 tl.25mm

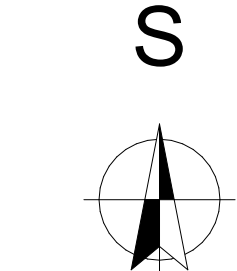
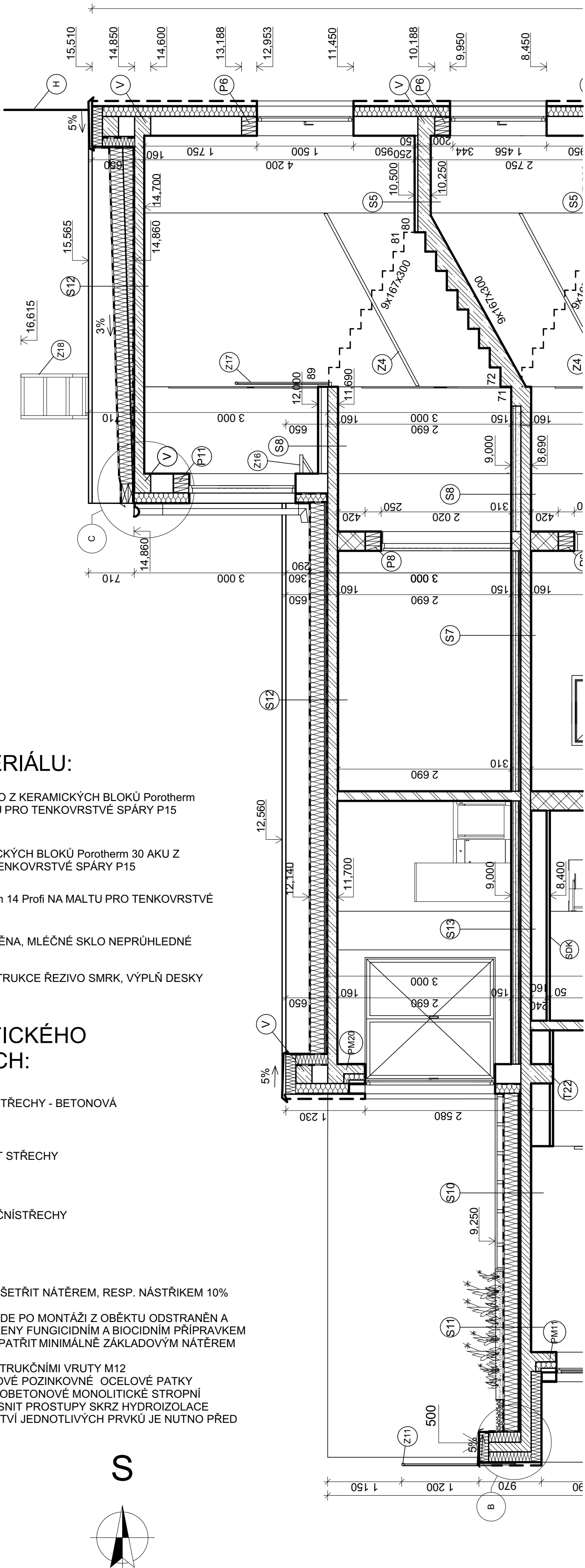
LEGENDA GRAFICKÉHO ZNAČENÍ STŘECH:

- POCHOZÍ ČÁST STŘECHY - BETONOVÁ DLAŽBA
- VEGETAČNÍ ČÁST STŘECHY
- OBYŠIP VEGETAČNÍSTŘECHY


POZNÁMKY:

- JEDNOTLIVÉ PRVKY KROVU OŠETŘIT NÁTĚREM, RESP. NÁSTRÍKEM 10% ROZTOKU BORONITU VE VODĚ
- PILINOVÝ ODPAD Z ŘEZIVA BUDE PO MONTÁŽI Z OBĚKTU ODSTRANĚN A ŘEZNÉ PLOCHY BUDOU OŠETŘENY FUNGICIDNÍM A BIOCIDNÍM PŘÍPRAVKEM
- VEŠKERÉ OCELOVÉ PRVKY OPATŘIT MINIMÁLNĚ ZAKLADOVÝM NÁTĚREM NA KONSTRUKCE
- SPOJE BUDOU ŘEŠENY KONSTRUKČNÍMI VRUTY M12
- SLOUPKY ZALOŽENY NA KOVOVÉ POZINKOVNÉ OCELOVÉ PATKY
- KOTVENÍ SLOUPKY DO ŽELEZOBETONOVÉ MONOLITICKÉ STROPNÍ KONSTRUKCE DOKONALE UTĚSNIT PROSTUPY SKRZ HYDROIZOLACE
- VEŠKERÉ ROZMĚRY A MNOŽSTVÍ JEDNOTLIVÝCH PRVKŮ JE NUTNO PŘED REALIZACÍ OVĚŘIT!

ŘEZA A-A



0,000=459,000m,n.m.
SOUDADNICOVÝ SYSTÉM JTSK VÝŠKOVÝ SYSTÉM Bpv

PŘEDMĚT	BAKALÁŘSKÁ PRÁCE			VYSOKÉ UČENÍ	FAKULTA
VYPRACOVAL	DANIEL ČERNÝ			TECHNICKÉ STAVEBNÍ V BRNĚ	
KONTROLOVAL	Ing. TOMÁŠ PETŘÍČEK Ph.D.				
STAVEBNÍK	Černé satby s.r.o.				
MÍSTO STAVBY	p. č. st. 185/1, p. č. st. 184/1, p. č. st. 183/1, p. č. st. 183/2, p. č. st. 183/3, p. č. st. 182/1, p. č. p. 244/2, p. č. p. 244/3, p. č. p. 244/6 k.ú. Milevsko				
NÁZEV STAVBY	Novostavba bytového domu Milevsko			FORMÁT	A1-8x4
STAVEBNÍ OBJEKT	BYTOVÝ DŮM			DATUM	27.05.2021
ČÁST				STUPEŇ PD	DPS
OBSAH:	PŮDORYS PLOCHÉ STŘECHY - POCHOZÍ ČÁST			MĚŘÍTKO 1:50	Č. VÝKRESU D.1.1.9